



CS2220U-EU

CS2520U-EU

| MOTOR | | |
|--------------------------------------|---|-------------|
| Modelo | 3C100LWM-E2 | 3C100LWM-E1 |
| Tipo | Diesel, 3 Cilindros com Radiador Pressurizado | |
| Potência máxima cv (kw) | 21 (15,7) | 24,5 (18,3) |
| Potência TDF (cv) | 15,7 | 18,3 |
| Cilindrada (cc) | 1.007 | |
| Regime nominal (rpm) | 3.200 | |
| Depósito combustível (L) | 23,5 | |
| TRANSMISSÃO | | |
| Embraiagem | Simples a Seco | |
| Transmissão | Manual | |
| Número de Velocidades | 6F + 2R | |
| Bloqueio diferencial traseiro | Standard | |
| Travão | Disco em banho de óleo | |
| TDF | Transmissão | |
| Traseira (rpm) | 540 | |
| Tipo 4RM | Acionamento Mecânico | |
| HIDRÁULICO | | |
| Bomba | Engrenagem | |
| Capacidade máxima da bomba (L/min) | 25,7 | |
| Tipo de engate 3 pontos | Categoria I | |
| Capacidade máxima de elevação (kg.f) | 715 | |
| Controlo | Posição | |
| Número de distribuidores hidráulicos | 1 | |
| Direção | Direção Assistida | |
| PNEUS | | |
| Agrícolas – frontais | 6,5/80x12 | |
| Agrícolas – traseiros | 6,5/70R16 | |
| VELOCIDADES DESLOCAÇÃO | | |
| Frente (km/h) | 1.13 – 19.32 | |
| Trás (km/h) | 1.39 – 7.50 | |
| DIMENSÕES | | |
| Comprimento com 3 pontos (mm) | 2,623 | |
| Largura mínima (mm) | 1116 | |
| Altura máxima com arco (mm) | 2060 | |
| Distância entre eixos (mm) | 1.500 | |
| Altura livre ao solo (mm) | 190 | |
| Peso (kg) | 710 | |



SÉRIE CS



CONCESSIONÁRIO OFICIAL

ASCENDUM

IMPORTADOR OFICIAL
Rua do Brasil, nº 27
2695-535 S. João da Talha

Tel.: 219 946 500
Email: kioti@ascendummaquinas.pt
Site: www.ascendummaquinas.pt



CS2220U-EU



CS2520U-EU



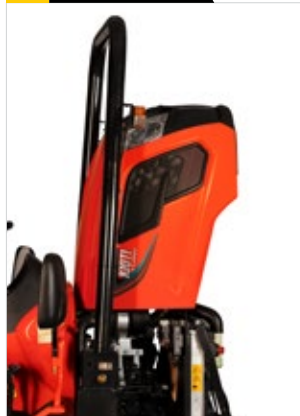
EQUIPAMENTO DE SÉRIE E OPCIONAL

CS2220U-EU
CS3320U-EU

| | | |
|--|---|---|
| Direção assistida hidrostática | ✓ | ✓ |
| TDF traseira | ✓ | ✓ |
| Faróis dianteiros | ✓ | ✓ |
| Luzes de segurança | ✓ | ✓ |
| Suporte para copo | ✓ | ✓ |
| Painel de instrumento iluminado | ✓ | ✓ |
| Travões multidisco em banho de óleo | ✓ | ✓ |
| Travão de estacionamento | ✓ | ✓ |
| Assento ajustável com apoio de braços duplos | • | • |
| Caixa de ferramentas | • | • |
| Distribuidor hidráulico simples | ✓ | ✓ |
| Farol de lavoura | ✓ | ✓ |
| Peso frontal | ✓ | ✓ |
| Tomada de 7 pinos | ✓ | ✓ |
| TDF ventral | • | • |
| Canópia | • | • |
| Barra de tração tipo Clevis | ✓ | ✓ |
| Braços de elevação de 3 Pontos Telescópicos | ✓ | ✓ |
| Kit para pirilampo | • | • |
| Filtro de ar duplo | • | • |

✓ - Equipamento standard
• - Equipamento opcional
N/A - Não aplicável

10 CAPOT E MOTOR



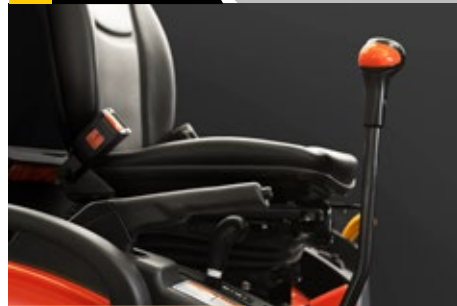
Fácil acesso a todos os componentes para manutenção

9 ALAVANCA DE VELOCIDADES



6 x 2

1 ASSENTO



Regulação em altura

2 ALAVANCA



Acelerador manual

3 PAINEL DE INSTRUMENTOS ILUMINADO



O painel de instrumentos ilumina-se quando o motor arranca para melhor visibilidade

4 ALAVANCAS



Seleção TDF
Seleção gamas velocidade

5 INTERRUPTOR TDF



Função estática

8 TRAVÃO ESTACIONAMENTO



Acionamento manual

7 TORNEIRA HIDRÁULICA



Regulação descida dos braços

6 TOMADA ELÉTRICA



Pirilampo / Isqueiro / Outras funções

